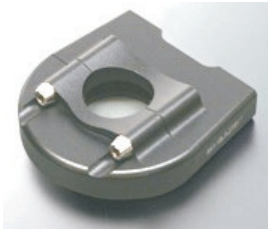


# Active Kurzhubgasgriff



Preis: 149€

- inklusive 3 verschiedener Übersetzungen
- inklusive passender gaszüge
- bessere gasgriffkontrolle durch kürzeren weg und weniger reibung
- hochwertig verarbeitetes, CNC gefrästes gasgriffgehäuse
- in schwarz oder silber eloxiert

## Lieferbar für folgende Modelle:

Hersteller	Modell	Typ	Modelljahr	Artikel # schwarz	Artikel # silber
Aprilia	RSV4 / Factory	RK	'09 -	QT-43-B**	QT-43-S**
Aprilia	RSV4 APRC	RK	'11 -	QT-43-B**	QT-43-S**
Ducati	749 / R / S	H5	'02 - '06	QT-28-B	QT-28-S
Ducati	848 / S	H6	'08 -	QT-37-B	QT-37-S
Ducati	999 / R / S	H4	'02 - '06	QT-28-B	QT-28-S
Ducati	1098 / S / R	H7	'07 - '08	QT-37-B	QT-37-S
Ducati	1198 / S		'09 -	QT-37-B	QT-37-S
Honda	CBR 600 F	PC35	'01 - '06	QT-21-B	QT-21-S
Honda	CBR 600 RR	PC37	'05 - '06	QT-24-B*	QT-24-S*
Honda	CBR 600 RR	PC 40	'07 - '08	QT-24-B	QT-24-S
Honda	CBR 600 RR	PC 40	'09 -	QT-24-B	QT-24-S
Honda	CBR 900 RR	SC 50	'02 - '03	QT-21-B*	QT-21-S*
Honda	CBR 1000 RR	SC 57	'04 - '07	QT-23-B	QT-23-S
Honda	CBR 1000 RR	SC 59	'08 -	QT-23-B	QT-23-S
Honda	CB 1300	SC 54	'03 -	QT-22-B*	QT-22-S*
Kawasaki	Ninja 250 R		'08 -	QT-31-B	QT-31-S
Kawasaki	Z 1000	ZRT00A	'03 - '06	QT-22-B*	QT-22-S*
Kawasaki	Z 1000	ZRT00B	'07 - '09	QT-22-B	QT-22-S
Kawasaki	ZRX 1100	ZRT10C	'96 - '00	QT-22-B*	QT-22-S*
Kawasaki	ZX 6 R	ZX 636 B	'03 - '04	QT-22-B	QT-22-S
Kawasaki	ZX 6 R	ZX 636 C	'05 - '06	QT-32-B	QT-32-S
Kawasaki	ZX 6 R	ZX 600 P	'07 - '08	QT-34-B	QT-34-S
Kawasaki	ZX 6 R	ZX 600 R	'09 -	QT-36-B	QT-36-S
Kawasaki	ZX 10 R	ZXT 00 C	'04 - '05	QT-21-B	QT-21-S
Kawasaki	ZX 10 R	ZXT 00 D	'06 - '07	QT-31-B	QT-31-S
Kawasaki	ZX 10 R	ZXT 00 E	'08 - '09	QT-31-B	QT-31-S
Kawasaki	ZX 10 R	ZXT 00 F	'10 -	QT-31-B	QT-31-S
Kawasaki	ZX 12 R	ZXT 20 A	'99 -	QT-21-B	QT-21-S
Kawasaki	ZZR 1200	ZXT 20 C	'02 - '05	QT-22-B*	QT-22-S*
Kawasaki	ZZR 1400	ZXT40A	'07 -	QT-22-B	QT-22-S
Suzuki	GSX-R 600	CE	'06 - '07	QT-30-B*	QT-30-S*
Suzuki	GSX-R 600	CV	'08 - '10	QT-41-B*	QT-41-S*
Suzuki	GSX-R 750	CF	'06 - '07	QT-30-B*	QT-30-S*
Suzuki	GSX-R 750	CW	'08 - '10	QT-41-B*	QT-41-S*
Suzuki	GSX-R 1000	WVBL	'01 - '02	QT-29-B*	QT-29-S*
Suzuki	GSX-R 1000	WVBZ	'03 - '04	QT-29-B*	QT-29-S*
Suzuki	GSX-R 1000	B6	'05 - '06	QT-29-B*	QT-29-S*
Suzuki	GSX-R 1000	CL	'07 - '08	QT-29-B*	QT-29-S*
Suzuki	GSX-R 1000	CY	'09 -	QT-29-B*	QT-29-S*
Suzuki	GSX 1300 R Hayabusa	WVA 1	'98 - '07	QT-29-B*	QT-29-S*
Triumph	Daytona 675	D67LC	'06 -	QT-39-B	QT-39-S
Triumph	Street Triple	D67LD	'08 -	QT-33-B	QT-33-S
Yamaha	FZ1/Fazer	RN16	'06 -	QT-28-B	QT-28-S
Yamaha	FZS 1000	RN06	'00 - '05	QT-22-B*	QT-22-S*
Yamaha	V-Max		'09 -	QT-38-B	QT-38-S
Yamaha	YZF R 1	RN 01	'97 - '99	QT-21-B	QT-21-S
Yamaha	YZF R 1	RN 04	'99 - '01	QT-21-B	QT-21-S
Yamaha	YZF R 1	RN 09	'02 - '03	QT-21-B	QT-21-S
Yamaha	YZF R 1	RN 12	'04 - '06	QT-25-B	QT-25-S
Yamaha	YZF R 1	RN 19	'07 - '08	QT-26-B	QT-26-S
Yamaha	YZF R 1	RN22	'09 -	QT-35-B	QT-35-S
Yamaha	YZF R 6	RJ 05	'03 - '04	QT-21-B*	QT-21-S*
Yamaha	YZF R 6	RJ 09	'05	QT-21-B*	QT-21-S*
Yamaha	YZF R 6	RJ 11	'06 - '07	QT-27-B	QT-27-S
Yamaha	YZF R 6	RJ 15	'08 -	QT-27-B	QT-27-S

\* Schalteinheit rechts muss ausgetauscht werden!

\*\*ECU muss beim Aprilia Händler zurückgesetzt werden!

Hehl Racing  
Markus Hehl  
Kirchberger Str.8  
56253 Treis-Karden

info@Hehl-Racing.de  
www.Hehl-Racing.de